

EUROPEAN WORKGROUP *for Manual Medicine*

REGISTER KINDER-MANUEELTHERAPEUT



Beste collega's,

Voor jullie ligt de nieuwsbrief van de EWMM in nieuwe vorm. Niet alleen de nieuwsbrief heeft een metamorfose ondergaan, maar ook onze site www.ewmm.net. Dat hebben inmiddels veel collega's al mogen ervaren.

Vernieuwing bleek noodzakelijk omdat de techniek achter de site achterhaald bleek, maar ook inhoudelijk en visueel was ons visitekaartje aan een opknopbeurt toe.

Programma

Er zijn nog geen nieuwe cursusdata bekend en de cursusomschrijvingen zullen nog verder geactualiseerd worden.

We ontvangen veel vragen over de cursussen, maar zijn nu bezig om weer de nodige accreditaties te krijgen. Zo snel als nieuwe cursusdata bekend zijn, zal dat via een nieuwsbrief worden gecommuniceerd.

Nieuwe terminologie

Zoals in een eerdere nieuwsbrief al verwoord is het begrip "KISS" verleden tijd. Natuurlijk zal het nog geruime tijd her en der opduiken, maar wij zullen voortaan spreken van een Hoog Cervicale Functie Stoornis en zullen daar toekomstig het acroniem HCFS voor gebruiken.

Inschrijfvoorwaarden

Eén van de zaken die aanpassing behoefde waren de inschrijfvoorwaarden voor het register kinder-manueeltherapeut. De huidige voorwaarden hebben we als volgt gedefinieerd:

- u moet BIG geregistreerd zijn,
- u moet bij het KNGF zijn ingeschreven in het CKR register "manuele therapie",
- u dient de KMT1 basiscursus en de KMT 2 terugkomdag te hebben gevolgd,
- u dient jaarlijks behandelgegevens aangaande behandelde zuigelingen met een HCFS op uitnodiging van de EWMM (link via mail) aan te leveren,
- u werkt geheel volgens het EWMM NL protocol zoals dat is gedoceerd en dat onderdeel uitmaakt van het curriculum en waarvoor door het BOCK accreditatie is verleend. De gebruikte technieken hebben een nauwe relatie met de manueel therapeutische technieken zoals die in Nederland worden gedoceerd door de erkende opleidingen Manuele Therapie en
- u past tijdens de behandeling van zuigelingen geen technieken uit de craniosacraaltherapie noch uit de chiropraxie, noch uit andere domeinen toe,
- u handelt in het algemeen belang van het sub-domein kinder-manueeltherapie.

De belangrijkste reden om deze voorwaarden aan te passen is omdat we het domein kinder-manueeltherapie, voornamelijk omwille van de patiëntveiligheid en een duidelijke profilering naar extern toe, nog duidelijker af willen kaderen.

Eigen account

Alle collega's die ooit bij ons een cursus hebben gevolgd, ontvangen via mail een link waarmee een eigen account kan worden

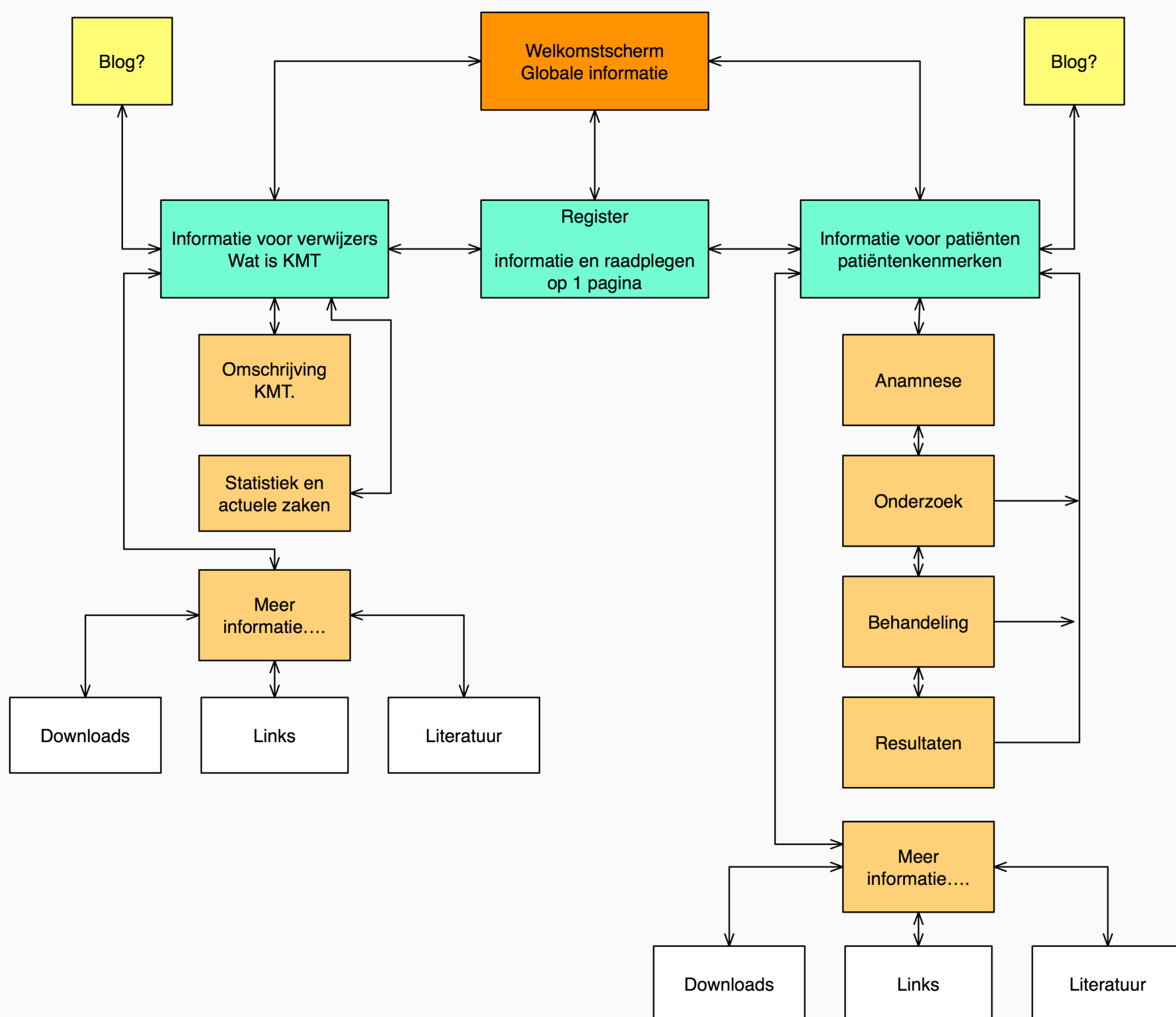
beheerd op onze site.

U bent dus vanaf nu zelf verantwoordelijk voor de juiste vermelding van uw gegevens in onze bestanden. Wij verzoeken u dringend om, na ontvangst, alle gegevens te controleren en aan te vullen. De juiste NAW- en mailgegevens zijn voor ons zeer belangrijk. Bij het inschrijven voor cursussen speelt deze account een belangrijke rol, omdat bij aanmelding de gegevens van de account gebruikt zullen worden. Inschrijven wordt voortaan een fluitje van een Eurocent.

Nog een nieuwe site

We zijn redelijk actief de laatste tijd, maar ook toekomstig hebben we het een en ander op de rol staan. Er komt nóg een nieuwe site en wel www.kinder-manueeltherapie.nl. Sterker nog; deze is reeds in de lucht, zij het in een voorlopige en beperkte versie. Op de flowchart is te zien hoe de site in principe zal worden opgebouwd. Op de site wordt alle mogelijke informatie aangaande kinder-manueeltherapie weergegeven en ook kan hier het register worden geraadpleegd. Praktijken van registertherapeuten kunnen linken naar deze site. Zo besparen de individuele praktijken tijd, energie ... én geld. De EWMM zal zorgdragen voor onderhoud en beheer van de site. Beschouw het als een extra service. Meer informatie volgt.

Alle informatie die op deze site vermeld zal worden is praktijkonafhankelijk. Verder wordt informatie voor verwijzers/collega's gescheiden van die voor ouders. Het gescheiden aanbieden van informatie maakt het toegankelijker.



Oproep

We willen jullie als laatste attenderen op de oproep van de NVMT en bijgaand deze oproep zoals weergegeven in de nieuwsbrief.

De EWMM heeft met 2 personen zitting in deze commissie.

Leden gevraagd om deel te nemen in de commissie Domeinbeschrijving manuele therapie bij zuigelingen/kinderen

In het nieuwe [beroepscompetentieprofiel \(BCP\) manuele therapie](#) behoort het behandelen van kinderen en zuigelingen tot

het domein van de manuele therapie. Desondanks is het domein “manuele therapie bij zuigelingen/kinderen grotendeels onbekend en niet duidelijk omschreven. Daar dit domein binnen de reguliere opleiding manuele therapie geen aandacht krijgt is een aanscherping van de domeinbeschrijving voor kinderen en zuigelingen noodzakelijk.

Prof. dr. Ria Nijhuis is bereid gevonden factsheets te ontwikkelen zodat we meer zicht krijgen op het wetenschappelijk deel van dit domein. Daarnaast zal een commissie samengesteld worden die dit domein gaat verkennen en beschrijven.

Nadat het domein “manuele therapie bij zuigelingen/kinderen” is beschreven volgt er een nieuwe commissie die een, specifiek voor deze doelgroep, addendum gaat schrijven aanvullend op ons BCP over het onderzoeken en behandelen van zuigelingen/kinderen met manuele therapie. Voor beide commissies zijn wij op zoek naar personen met wetenschappelijk inzicht in zowel manuele therapie als kinderfysiotherapie of met specifieke kennis over een subpopulatie kinderen in het toepassen van manuele therapie. Herkent u zich in bovenstaande en wilt u meewerken aan de verdere professionalisering van de manuele therapie dan kunt u zich voor beide commissies aanmelden via e-mail: nvmt@kngf.nl.

Vragen

Zijn er vragen of opmerkingen; schroom niet contact met ons op te nemen. Wij willen altijd heel graag weten wat er speelt bij onze collega's

Met collegiale groet,

Heidy, Peter, Paul, Martijn, Eric, Henk en Bé

[Facebook](#) [LinkedIn](#)

EWMM
European Workgroup for Manual Medicine

Ons mailadres is:
contact@ewmm.net

Wilt u onze mailing niet langer ontvangen?
[Uitschrijven](#) [Update profiel](#)